



**HK DISTANCE
RUNNERS CLUB**
香港長跑會

GREEN RUNNING AND HIKING ROUTES 綠色跑步和步行路線

**Aberdeen Country Park/Reservoir >> Water Catchment >>
Hong Kong Trail >> Water Catchment >> Pokfulam Reservoir
Road >> Exit of Pokfulam Reservoir
香港仔郊野公園/水塘 >> 引水道 >> 上山梯級棧道 >> 港島徑 >> 薄
扶林引水道 >> 薄扶林水塘道 >> 薄扶林水塘**



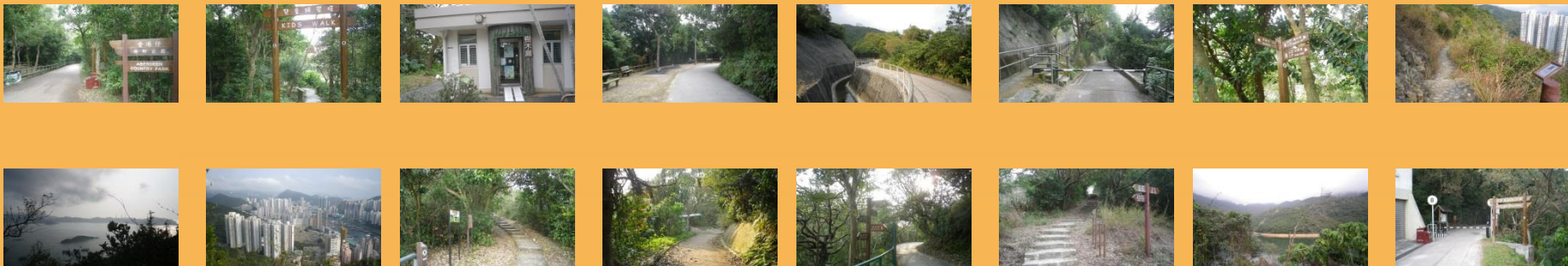
www.hkdrc.org

Aberdeen Country Park/Reservoir >> Water Catchment >> Hong Kong Trail >> Water Catchment >> Pokfulam Reservoir Road >> Exit of Pokfulam Reservoir || 香港仔郊野公園/水塘 >> 引水道 >> 上山梯級棧道 >> 港島徑 >> 薄扶林引水道 >> 薄扶林水塘道 >> 薄扶林水塘

這條路徑位於港島南區，算不上是山徑，路程連接2個水塘，一半路程是引水到，沿路風景優美和環境寧靜。路徑長度由西至東9公里，適合任何年齡的晨運客，亦有年青人採用此路徑練習長跑。除此以外，更有籌辦跑步活動組織使用此路徑為長跑比賽賽道。

前往起點即香港仔郊野公園，有多條公共巴士路線包括7，71，37，40及小巴。到達巴士站然後步行至漁光村道到香港仔郊野公園。由進入香港仔郊野公園閘口開步，沿水塘路上斜經過往香港仔下水塘路口，給孩童步行徑，繼續往前走，右邊是燒烤場，每逢週末或假日都吸引大量家庭式遊人前來燒烤作樂，離燒烤場不遠，有一間名為樹木廊的展覽室，內設有多種樹木，生長過程，幻燈片，極富教育性資料，經常有老師帶同學生前來參觀。離開樹木廊沿水塘斜路前進，路段左邊部份空地設有健身設施及匯友亭，這都是給晨運客和遊人使用，再走約400米處的前方，就是引水道，有清悉指示方向路牌，左面往薄扶林水塘方向，而右面是往香港仔上水塘，是次選擇往薄扶林水塘方向走，整段引水道長3公里，分別經過分叉路口往貝路道及往山頂，繼續沿引水道走經過分叉路口往田灣，沿路的景色都是香港仔，田灣及黃竹坑居住房屋，遠望亦可以看到鴨利洲。到達引水道盡頭，便需要踏上山的石級，亦稱得上全段最險要的棧道，石給高低不一，而棧道的闊度只足夠一人上，落行走。在棧道高處可遠望南丫島，發電廠煙囪，海上行走的飛翼船，走畢約10分鐘驚險棧道，到達頂部有路牌分別往下通往置富花園，轉向上是往薄扶林/港島徑，拾級而上完成300石級到達涼亭稍作休息，拍照及欣賞風景，享受涼風，令人神往。停留約10分鐘休息，隨即轉入另一段引水道往薄扶林水塘，經過30分鐘路程，步出引水道，再往水塘路段前進，沿路欣賞水塘景色，很快便到達水塘出口，全條路線走畢已用去3小時。

這條路線比較所有其他的郊遊路線是最為交通方便。





香港仔
郊野公園

ABERDEEN
COUNTRY PARK

香港仔郊野公園管理處
HONG KONG WILDLIFE CONSERVATION SOCIETY

1800 222 222
The Nature Trail

兒童研習徑

KIDS WALK





Tree Centre

樹木廊

香港仔郊野公園

PB652









香港仔
ABERDEEN
1.1 公里
Km
1 小時
Hr.

灣仔峽
WANCHAI GAP
0.7 公里
Km
3/4 小時
Hr.

山頂道
PEAK ROAD
2.4 公里
Km
3/4 小時
Hr.















薄扶林水塘道
Buk Fui Lam Reservoir Road
小徑 1.7km 大徑 3.5km

貝澳道
Bai Au Road
1.7km

港島徑
Hong Kong Trail

港島徑
Hong Kong Trail



山頂
The Peak
2.0 km 30 min

星雲
Chi Fu
1.0 km 15 min

日邊道
蔣扶林道
Pek Fu Lam Road
4.5 km 1.5 hr

山頂
The Peak

蔣扶林道
Pek Fu Lam Road







Thank you for your support!

Postal address: HKDRC GPO Box 10368, Hong Kong

Website: www.hkdrc.org

Email: enquiry@hkdrc.org